

# 進路便り 第1号

令和8年4月8日(水)  
北海道札幌月寒高等学校定時制課程  
進路指導部  
電話(011)851-3113(定時制直通)

## ご入学 おめでとうございます

生徒の皆さんが希望の進路実現を果たせるように、本校教職員は力を合わせて支援していきますので、保護者の皆様もご協力をお願いいたします。

### 令和7年度 **進路決定!** (進学100%・就職90%)

今年3月の卒業生は、進学は全員決定。就職は希望者のほとんどが内定を得ました。

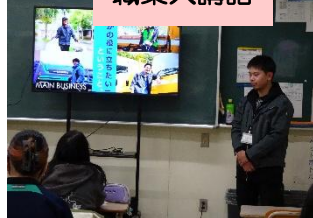
進学…大学1名、専門学校2名が全員合格、正規就職…希望生徒の内9名が内定、1名が就活中(近日決定)皆さんも、ぜひ希望の進路を実現できるよう学校生活をスタートさせましょう。

#### 【今年の1学年・主な進路行事 (写真は昨年度)】

- 4月・進路オリエンテーション
  - ・M2検査
  - ・進路学習(進路希望調査・アルバイト調査)
  - ・公務員模試第1回
  - ・進路学習(進路希望調査・アルバイト調査)
- 5月・就業体験調査
  - ・公務員模試第2回
- 7月・就業体験
  - ・就業体験事後学習(礼状作成)
- 8月・アルバイト調査
- 9月・進路学習【中間反省】
  - ・進路希望調査
- 10月・ハロ-ワ-ク訪問
- 1月・就職進学報告会
- 2月・職業人講話(OB訪問)
- 3月・出前授業(職業を知る)



職業人講話



出前授業



#### 進学合格先(令和7年度の1年間)

##### 【大学】

北海商科大学(商学部・商学科)

##### 【専門学校】

札幌調理製菓専門学校(調理師専攻科)

北海道理容美容専門学校(ビューティ&ヘアメイク科)

#### 就職内定先(令和7年度の1年間)

・ヤマトオートワークス株式会社(自動車整備)・不二特殊鋼株式会社(倉庫作業職)・イオン北海道株式会社(総合販売職)・コロナセントラルサービス株式会社(技術サービス職)・株式会社北海道健誠社(サカイコーヒー)(ホールキッチンスタッフ職)・札幌集団給食協同組合(学校給食調理員)・株式会社101(飲食店回転寿司スタッフ)・北海道警察(行政職)

#### 【4月の進路関係の締切】

17日(金)各種「奨学金」一次分の希望集約  
\*申し込みについては4月以降も受け付けます

## 奨学金一覧（返済しなくてもよいもの）

（令和8年4月）

札幌月寒高校定時制・進路指導部

本校生が受けている奨学金です。家庭の経済状況が苦しくても、奨学金で高校を続け、進学した卒業生もいます。複数の奨学金を受給している生徒もいます。家計の苦しい人は遠慮せずに、申し込んでください。資料だけほしい人も係の先生に、申し出てください。保護者からの問い合わせは、平日の14：00以降電話でお願いします。

学校電話 **(011) 851-3113** 奨学金担当係（井上）まで

- ※ 奨学金の申請は学校長推薦ですので、人物・成績等の基準に合致しない場合は申請できません。
- ※ 生活保護世帯は奨学金受領により生活保護費が減額される可能性がありますがあるので、申し込み前に市町村の担当者等にご確認ください。
- ※ 昨年までの資料ですので、変更がある場合はその都度、生徒を通じてお知らせします。

### A 定通学資金（ていつうがくしきん）

- ①月14000円、年間168000円支給（留年、休学、退学等で卒業できなかった場合は全額返済）
- ②アルバイト等、働いていること（途中でアルバイトを辞めた場合は1ヶ月以内に新しい仕事に就くこと）
- ③前年度の成績が良好であること（1年生は中学3年、2～4年生は高校の前年度の成績が審査基準となる）
- ④保護者の収入制限あり（扶養親族1人家庭で約250万円、2人家庭で約400万円以内等。源泉徴収票等が必要）

### B 札幌市奨学金（補充採用）（さっぽろししょうがくしきん）

- ①月5000円、年間6万円支給、
- ②本人か保護者が札幌市内在住。
- ③過去1年間の評定平均が3.0以上（高校新1年は中学校3年生の成績）\*中学校より成績証明書をもらう
- ④保護者の収入制限あり（源泉徴収票等が必要）
- ⑤本年度より「学校経由ではなく、市への直接のオンライン申請」となります\*申請は～4/30（金）

### C 石澤奨学会（いしざわしょうがくかい）

- ①月20000円、年間24万円支給
- ②他の奨学金との併用はできない
- ③課外活動、委員会活動にも積極的に参加し、他の生徒の模範となっている者
- ③アルバイト等、働いていること（身体障害者等で働けない場合は別途考慮）
- ④締切4月10日(木)まで（今年度よりネット出願になりました）

### D 高校生等奨学給付金（こうこうせいとうしょうがくきゅうふきん）7月中旬以降に事務より生徒を通じて案内

- ①年額32300円（生活保護世帯）～129700円（高校等に在学する第2子以降の生徒）
- ②1～3年生の生活保護世帯または市町村民税の非課税世帯

### E その他（本校生は受給していないが募集のあるもの）これ以外も募集等があった場合は、随時お知らせします。

・公益信託浜館シズ記念奨学基金（こうえきしんたくはまだてしずきねんしょうがくききん）

①月8000円、年間96000円支給 その他条件あり

・交通遺児奨学生（貸し付けの30%が給付、70%は返還）

・公益財団法人朝鮮奨学会（含む韓国）

①月1万円、年間12万円支給 ②前年度の成績が3.0以上 その他条件あり